

EDITORIALE

Sarà un intenso 2011

Ci aspetta un anno ricco di cambiamenti fondamentali per lo sviluppo dei trasporti pubblici a Lugano e per la continua crescita della nostra azienda.

Innanzitutto, non possiamo però iniziare questa nuova edizione di Corsia preferenziale senza complimentarci con il nostro Presidente TPL, l'Ingegnere Paolo Beltraminelli, per la sua brillante elezione in Consiglio di Stato. Siamo orgogliosi del suo percorso e siamo certi che metterà a disposizione le competenze e l'entusiasmo che ha sempre dedicato alla Città di Lugano ed alla TPL a favore di tutto il Ticino.

Fatta con piacere questa introduzione, è per noi importante raccontarvi che abbiamo molti progetti in corso per questo 2011, progetti che sono premessa alle grandi novità previste nel 2012: su tutti, il Piano Viabilità del Polo Luganese (PVP) e la Comunità tariffale integrale (CTI). Vi presentiamo i primi dettagli nelle pagine della nostra newsletter.

Ci rendiamo conto che questa situazione rappresenta un grande cambiamento per l'utenza e siamo consapevoli come TPL che ciò potrebbe, in queste fasi di transizione, creare qualche piccolo disagio. Speriamo nella vostra comprensione perché siamo convinti della validità ed importanza fondamentale di questi passi che stiamo compiendo verso una migliore mobilità. Vogliamo incrementare sempre più la qualità del servizio, potenziare le linee, facilitare ed incentivare l'accesso ai mezzi pubblici. Per farlo, abbiamo bisogno del vostro sostegno.

Da parte nostra, vi garantiamo il massimo impegno per minimizzare i disagi e per tenervi costantemente aggiornati su quanto accade: la comunicazione e la relazione con gli utenti è stata e resta centrale per TPL.

Buona lettura!

Franco Greco
Direttore

LE ULTIME NOVITÀ



Foto TI-Press

Come saprete, il 10 aprile, il nostro Presidente TPL, l'Ingegnere Paolo Beltraminelli è stato eletto dal popolo ticinese quale nuovo Consigliere di Stato e sarà a capo del Dipartimento della sanità e della socialità. A lui un grande in bocca al lupo per un proficuo quadriennio ricco di realizzazioni.

La comunicazione al centro del servizio

- Il «Viaggio in Città» continua!
- Tanti cambiamenti, un'informazione che vi accompagna

In linea con il trasporto pubblico

- L'Ufficio abbonamenti TPL: comfort e cortesia
- La via dei sensi: linea 10 Viganello-Albonago

Il mondo TPL

- Novità in casa TPL
- Attualità e Primo piano
- Intervista a... Samuele Preisig

IMPRESSUM

Trasporti Pubblici Luganesi SA • Direzione: via Maraini 46 • 6963 Lugano-Pregassona
Tel. 058 866 72 42 • Fax 058 866 72 34 • info@tplsa.ch

Informazioni e vendita: ufficio abbonamenti, corso Pestalozzi • Lugano • Tel. 058 866 72 24

LA COMUNICAZIONE

al centro del servizio

● Il «Viaggio in Città» continua

Lo scorso novembre la TPL, in collaborazione con l'Istituto scolastico della Città di Lugano, ha avviato un progetto didattico-artistico denominato «Viaggio in città» che ha coinvolto le scuole dell'infanzia di Bozzoreda e Gemmo, le seconde elementari di Barbengo e Bertaccio e la quinta elementare di Viganello. Fino a febbraio, un centinaio di allievi si sono cimentati in tecniche creative diverse, come il disegno e la tempera, da cui sono nate opere fantasiose ispirate ai bus della TPL. Un percorso impegnativo e al contempo appassionante che ha permesso loro di avvicinarsi in modo divertente al tema della mobilità e dell'ecologia. Una tematica significativa, non solo per i bambini ma anche per le loro famiglie e i cittadini, una tematica quindi da condividere con tutti!

La prima tappa è stata la mostra che si è tenuta al Palazzo dei Congressi dal 7 al 9 aprile e

che ha riscosso un ottimo successo: l'occasione per ammirare tutti i lavori dei giovani artisti. Ma non è finita! Una giuria ha selezionato i 10 disegni vincitori che, nel mese di giugno, animeranno una campagna pubblicitaria di sensibilizzazione al «muoversi in città in modo responsabile». Rotair sui bus TPL e affissioni in tutta la città di Lugano e dintorni (grazie alla collaborazione della Società Generale d'Affissioni SA, SGA) accompagneranno la popolazione, raccontando il percorso fatto dai



ragazzi con «Viaggio in città» e promuovendo l'utilizzo dei trasporti pubblici per un sempre maggior rispetto dell'ambiente e della vivibilità di Lugano.

● Tanti cambiamenti, un'informazione che vi accompagna

Piano Viabilità del Polo Luganese (PVP) e Comunità tariffale integrale (CTI): due grandi temi, due grandi novità che ci accompagneranno già da questo 2011 per poi concretizzarsi soprattutto a partire dal 2012. Naturalmente, questi cambiamenti coinvolgono in prima linea anche la TPL, sia a livello di misure concrete da attuare, sia a livello di informazione e sensibilizzazione verso gli utenti. Denominatore comune è la volontà di facilitare costantemente la mobilità dei cittadini e migliorare la qualità del servizio, potenziando le linee e le frequenze.

In quest'ottica, diventa quindi fondamentale che l'utenza sia sempre al corrente di ciò che succede: iniziamo quindi ad anticiparvi su questo numero di Corsia preferenziale le prime informazioni. Nelle edizioni successive, entreranno maggiormente nel dettaglio. Per TPL è importante che i propri utenti abbiano già fin d'ora una panoramica di ciò che accadrà prossimamente attorno a loro. Senza dimenticare... che siamo sempre volentieri a disposizione per qualsiasi informazione!

Piano Viabilità del Polo Luganese (PVP)



In città si sta già lavorando da parecchio: in questi mesi siamo però entrati nel vivo del progetto che culminerà nel 2012 con l'apertura della galleria Vedeggio-Cassarate e che prevede misure di accompagnamento a questa realizzazione nell'ambito della viabilità stradale, dei trasporti pubblici, della mobilità lenta e dello stazionamento (posteggi).

Per quanto riguarda in particolare TPL, una delle chiavi di successo del PVP sarà proprio lo sviluppo del trasporto pubblico in città e l'impegno nel renderlo sempre più attraente, efficiente e vantaggioso. Le linee di autobus saranno infatti potenziate (due nuove per la TPL), migliorerà il servizio, così come l'allacciamento ai parcheggi periferici (Park&Ride). Tutto ciò renderà gli spostamenti con i mezzi pubblici, sia in città che da e per la città, più attrattivi, invogliando a lasciare più spesso l'auto a casa.

Alcuni importanti lavori relativi alla TPL e al potenziamento delle linee sono da poco iniziati: in particolare, la fermata Lugano Centro (vedi anche pag. 3), sarà protagonista di importanti interventi che ne aumenteranno la capacità e permetteranno la circolazione dei bus nei due sensi.

Foto TI-Press



Comunità tariffale integrale (CTI)

Estendere la logica dell'abbonamento arcobaleno anche ai biglietti singoli, alle carte per più corse, alle giornaliere e ai biglietti di gruppo. Questa è la novità che introdurrà la Comunità tariffale Ticino e Moesano (CTM) e che permetterà di beneficiare di tutti i mezzi di trasporto di una o più zone con unico biglietto. Attualmente, la tariffa è integrata solo per gli abbonamenti, per cui esiste un unico titolo comune a tutte le aziende di trasporto, emesso in base alle zone di cui l'utente necessita. Con l'avvio della CTI, il principio dell'abbonamento arcobaleno, come detto, verrà applicato anche ai viaggi singoli, con una tariffa unitaria su tutto il Canton Ticino ed il Moesano. Tra le novità per Lugano, l'allargamento delle zone: se oggi si necessita di due zone per arrivare al capolinea, con la CTI ne basterà, tranne per alcuni casi, solamente una. Tra le importanti facilitazioni anche la validità del metà prezzo per tutti e la creazione della Carta per più corse che permetterà, acquistando 6 corse, di pagarne 5, ottenendo così un importante sconto. Per assicurarsi che l'introduzione della CTI avverrà nelle migliori condizioni, la TPL sta già lavorando: a maggio verranno installati in città tre distributori in prova che permetteranno di effettuare i primi test. Inoltre, è in previsione, in collaborazione con la CTM, la realizzazione di flyer informativi per l'utenza.

L'ufficio abbonamenti TPL: comfort e cortesia

Da inizio 2011 il nostro ufficio abbonamenti presso il terminal della fermata Centro, in Corso Pestalozzi, è stato rinnovato ed ampliato. Ora gli utenti hanno a disposizione, oltre a quello esterno, anche uno sportello al chiuso, con un locale accogliente e riservato, dove sedersi ed attendere, qualora fosse necessario, in tutto comfort. Inoltre, il servizio è stato potenziato con un collaboratore aggiuntivo per servire ancora meglio l'utenza a livello informativo, in particolare, nell'ottica dell'introduzione della Comunità tariffale integrale. A confermarlo è anche Sabrina Kühne, responsabile dell'ufficio «*questo rinnovamento – ci spiega – è davvero positivo: lo sportello interno garantisce maggiore privacy ed è molto apprezzato dai clienti. L'assunzione di un nuovo collaboratore, inoltre, ci permette di garantire, salvo casi eccezionali, l'apertura continua dalle 8.00 alle 18.30 di entrambi gli sportelli contemporaneamente*». Per la TPL la relazione con gli utenti è centrale: per questo i nostri sportelli e l'ufficio abbonamenti diventano oggi ancor più un punto di riferimento: per fornire informazioni, per raccogliere le impressioni e gli eventuali reclami, per essere a disposizione con un sorriso e soddisfare le esigenze di chi utilizza i mezzi pubblici.



Per 2 mesi l'ufficio si trasferisce presso la Posta Centrale

Per facilitare la costruzione della nuova corsia per i bus al Terminal Centrale, da metà giugno a metà agosto il nostro ufficio abbonamenti si trasferisce presso la Posta Centrale. La qualità ed il servizio, naturalmente, resteranno gli stessi! Ricordiamo che questa misura si inserisce nel PVP (vedi pagina a fianco) e permetterà i lavori finalizzati alla creazione di una nuova corsia.

In viaggio con le nostre linee

Torna la nostra rubrica dedicata al racconto delle nostre linee, un racconto visto dagli occhi di un viaggiatore curioso di scoprire le bellezze della nostra città!

Questa volta abbiamo scelto un percorso breve ma, soprattutto in questa stagione di rifioritura della natura, ricco di panorami suggestivi. È la linea 10, la Viganello-Albonago. Buon viaggio!

La via dei sensi: Linea 10 Viganello-Albonago



Il nostro viaggio inizia ad Albonago: poco dopo essere partiti, incrociamo immediatamente lo sguardo con una simpatica carrozza rossa diretta verso il cielo. È la Funicolare Monte Brè che dal 1908 appartiene alla storia di Lugano e che in pochi minuti ci permette di raggiungere la vetta e regalarci vedute incredibili sul lago, la città e le montagne circostanti... in tutto relax.

Ed ecco la possibilità di godere nuovamente di panorami affascinanti e mozzafiato grazie al Parco San Michele che incontriamo poco dopo: situato a Castagnola, il Parco, raggiungibile percorrendo la scalinata «Salita dei Castagni», si adagia sui pendii dello stesso Monte Brè come una terrazza in posizione privilegiata. I suoi romantici sentieri fiancheggiati da cipressi, da fontane e da sculture



Foto Tl-Press

di pietra grigia, conducono nel cuore di una flora tipicamente meridionale, ricca di glicini, di ibischi e oleandri che costituiscono il parco vero e proprio, ampio 12'000 m², nel quale sorge la cappella dedicata a San Michele. Dietro la Cappella si estende la terrazza principale del parco, quella panoramica, dalla quale si gode una vista unica su tutta la città e molto oltre. Qui si trovano anche quattro colonne che rappresentano, sotto forma di figure sedute, quattro dei nostri sensi: quelli che, grazie alla bellezza della zona e della sua natura, sono risvegliati!

Dopo la nostra sosta in quest'area meravigliosa, riprendiamo il nostro bus e, ancora immersi nei profumi e nei colori, in brevissimo tempo giungiamo alla fine del nostro percorso. Un viaggio forse più breve del solito ma altrettanto ricco di sensazioni speciali.



Foto Tl-Press

● Novità in casa TPL

All'inizio di maggio 2011, la TPL conta 170 dipendenti. Nel corso degli ultimi cinque mesi abbiamo registrato i seguenti cambiamenti:

● hanno iniziato la loro attività:

- Nenad Pejic
- Sacha Bernasconi
- Ezio Rasero
- Giovanni Quaranta
- Osvaldo Avemari
- Nicola Imhof
- Carlo Tessitore
- Rossella Gobbi
- Silvia Lorez Abbas

● sono andati in pensione:

- Elio Martinoia
- Giacomo Scarpaci

● hanno terminato la loro attività:

- Michele Molteni
- Svetlan Cupic
- Tommaso Berletti
- Nicolò Panepinto

A tutti, i nostri migliori auguri di molte soddisfazioni professionali e tanta serenità!

● Primo piano

Una mimosa per te

Anche quest'anno si è rinnovato l'appuntamento dedicato alle signore, in occasione della Festa delle donne dell'8 marzo.

I nostri steward hanno infatti regalato al terminal centrale (per l'occasione decorata con tanti fiori!) un dolce cioccolatino alle utenti in rosa di TPL.

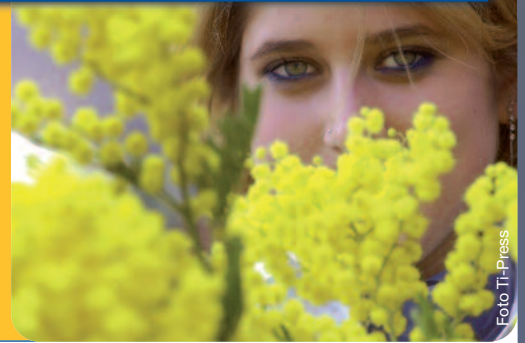


Foto: TPL-Press

● Intervista a...

Samuele Preisig

Età: 27 anni

Vive a: Chiasso

Lavoro: calciatore professionista dell'FC Lugano

Samuele, spesso ti rechi ad allenamento a Cornaredo con i mezzi pubblici. Come nasce questa scelta?

«Il mio lavoro prevede un alto livello di attività fisica, il riposo è quindi molto importante. Per questo, ho deciso di intercalare l'utilizzo dell'auto con i trasporti pubblici. In media, mi reco a Lugano in treno e poi bus due o tre volte alla settimana, anche in funzione degli orari degli allenamenti. Devo dire che è un'ottima soluzione perché mi permette di evitare il traffico, di diminuire lo stress e quindi di godere di maggiore relax e rigenerarmi meglio.

Inoltre, Cornaredo è davvero pratico da raggiungere: in un attimo sono dalla stazione allo stadio. E se tra un allenamento e l'altro voglio recarmi in centro, quale opzione migliore se non darci in bus e non avere problemi di posteggio?».

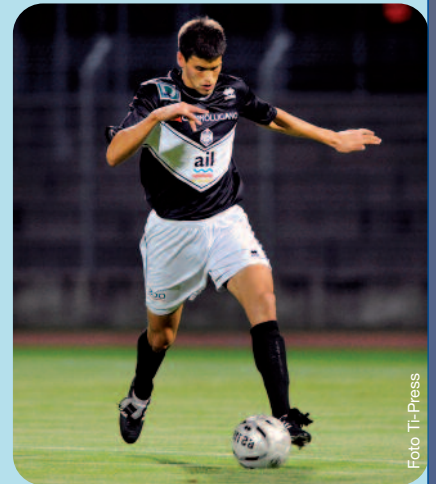


Foto: TPL-Press

Passiamo al calcio. Quest'anno sembra davvero l'anno buono per questa promozione dell'FCL in Super League...

«Per scaramanzia, visto quanto successo soprattutto l'anno scorso, è meglio non parlarne troppo in anticipo. Sicuramente le premesse sono ottime: la squadra è forte, preparata, motivata. Inoltre, per ora, siamo riusciti a non sbagliare le partite che contano. Aggiungerei anche il fatto che abbiamo avuto quel pizzico di fortuna in più che ci ha permesso di girare alcune partite iniziate non troppo bene. Tutti elementi che fanno ben sperare. Ma il cammino è ancora lungo: fino all'ultima giornata bisogna restare concentrati sul nostro obiettivo senza guardare troppo in avanti...».

Cosa significherebbe questa promozione per la Città?

«È un traguardo davvero importante e tanto atteso: credo che ci sarebbe un entusiasmo incontenibile che galvanizzerebbe tutto l'ambiente sportivo della regione. Lugano merita una squadra nella massima serie anche nel calcio!».

E per Samuele Preisig?

«Ho già giocato in Super League ma farlo con una squadra ticinese, con il Lugano, sarebbe un'emozione enorme. Per me rappresenterebbe una splendida esperienza ma, soprattutto, il premio a tanti sacrifici fatti in questi anni... come d'altronde da tutti i miei compagni, dalla società, dalla Città, dai tifosi».

● Attualità

Quattro nuovi bus TPL

Da inizio gennaio sono in circolazione sulle linee urbane di TPL quattro nuovi bus articolati. Il maggiore comfort è garantito come pure la continua ricerca del rispetto dell'ambiente: i nuovi mezzi sono infatti muniti di motori EEV all'avanguardia nell'ambito ecologico. Un nuovo passo di TPL per accompagnare sempre il cittadino, nel segno della comodità e della sostenibilità.

